



**DE'BUT Mail**  
EXPERT IN MESSAGING SYSTEM

# การตั้งค่า SMTP Authentication เพื่อการใช้งานระบบเมลล์ผ่านโปรแกรม Microsoft Outlook

 **SOFTDE'BUT Co.,Ltd**

Powered By Softde'but Co., Ltd.

Revision 1.01 | Modified 24/06/2009



Good **communication**  
Good competitive



## สารบัญ

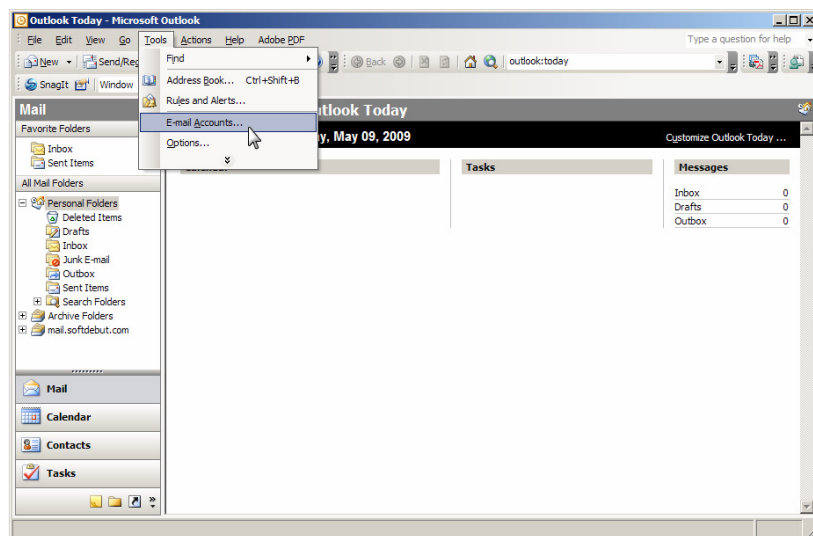
---

การตั้งค่า SMTP Authentication	
เพื่อการใช้งานระบบเมลล์ผ่านโปรแกรมMicrosoft Outlook.....	3

## การตั้งค่า SMTP Authentication เพื่อการใช้งานระบบเมลล์ผ่านโปรแกรม Microsoft Outlook

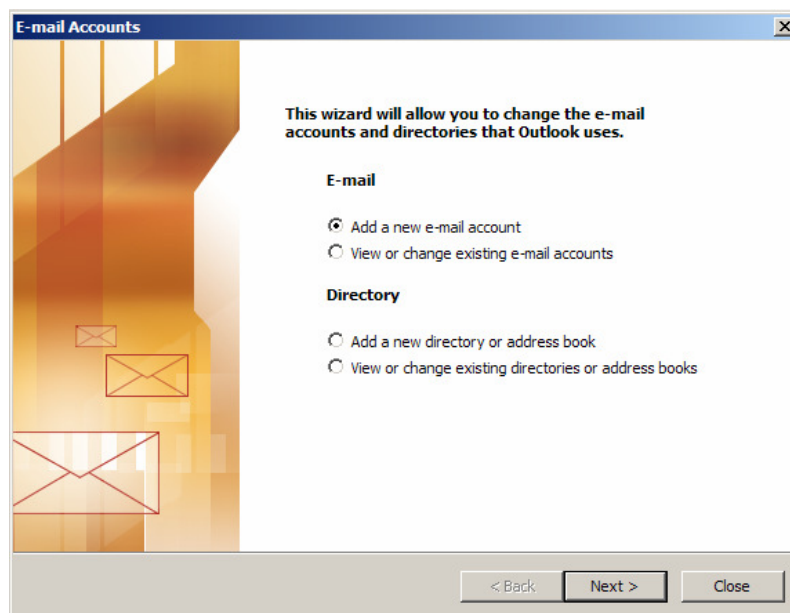
การใช้งาน Microsoft Outlook กับ CommuniGatePro

1. ใน Microsoft Outlook คลิกที่ Tool >> Email Accounts ใน menu bar



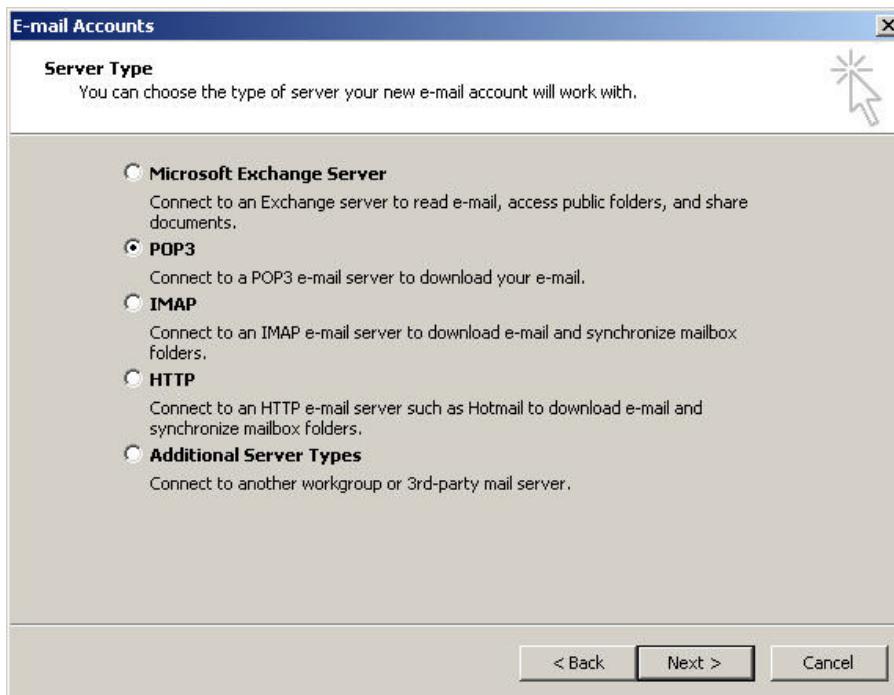
รูปที่ 1 แสดงหน้าต่างโปรแกรมของ Microsoft Outlook

2. จากนั้นให้คลิกเลือกที่ Add a new e-mail account จากนั้นคลิก Next



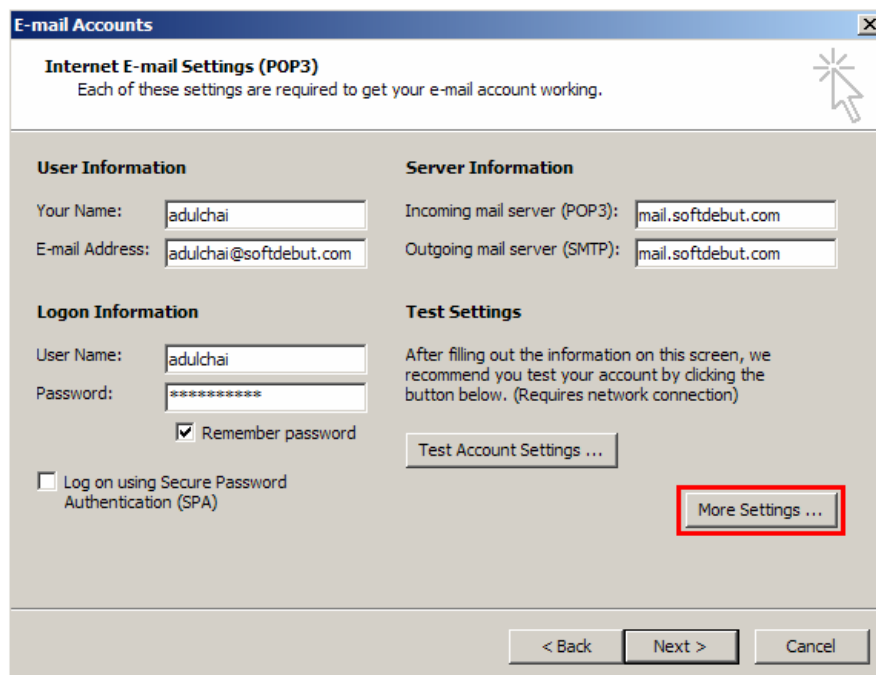
รูปที่ 2 แสดงหน้าต่างการเลือก Add a new e-mail account

3. เลือก Protocol สำหรับ mail server เป็น POP3/IMAP4



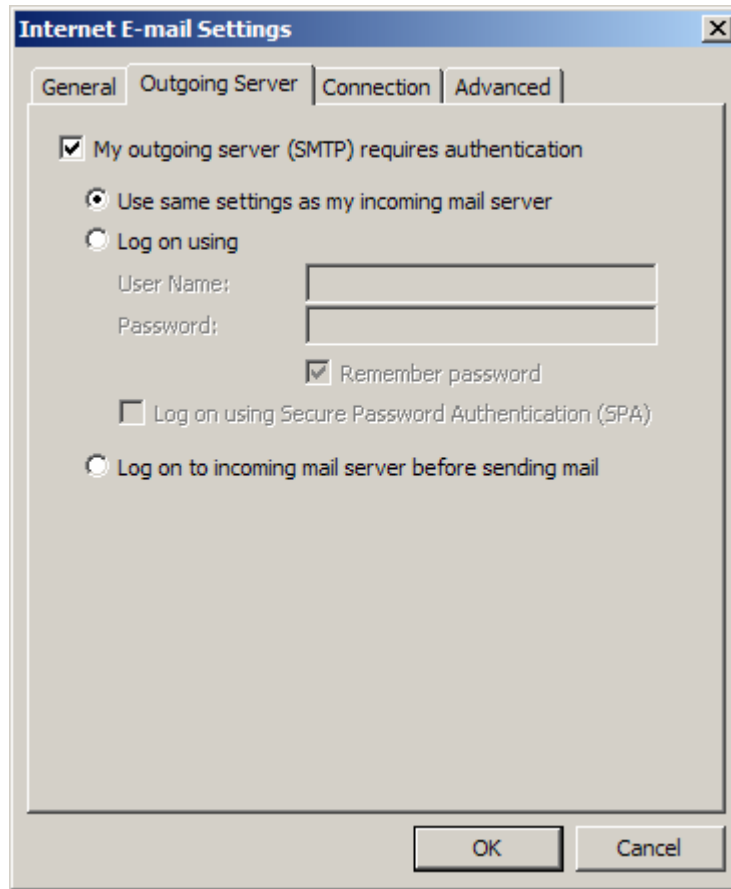
รูปที่ 3 แสดงหน้าต่างการเลือก Protocol

4. กำหนดค่าข้อมูลต่างๆของผู้ใช้ และข้อมูล server จากนั้น คลิกที่ปุ่ม More Setting



รูปที่ 4 แสดงตัวอย่างการกำหนดค่าข้อมูลต่างๆของผู้ใช้และข้อมูล Server

5. หลังจากนั้นเลือกแท็บ Outgoing Server และให้ทำเครื่องหมายหน้ากล่องข้อความ "My outgoing server (SMTP requires authentication)" ดังรูป จากนั้นคลิก OK



รูปที่ 5 แสดงหน้าต่างของแท็บ Outgoing Server

6. คลิก Next เพื่อเข้าสู่หน้าต่างถัดไป และคลิก Finish เพื่อเสร็จสิ้นการสร้าง account